

# Konsultacje społeczne drugiej aktualizacji Planów gospodarowania wodami – IIaPGW

## Metodyka opracowania IIaPGW



# Metodyka opracowania IIaPGW

*Ewa Wilkos-Gładki – CDM Smith Sp. z o.o.*

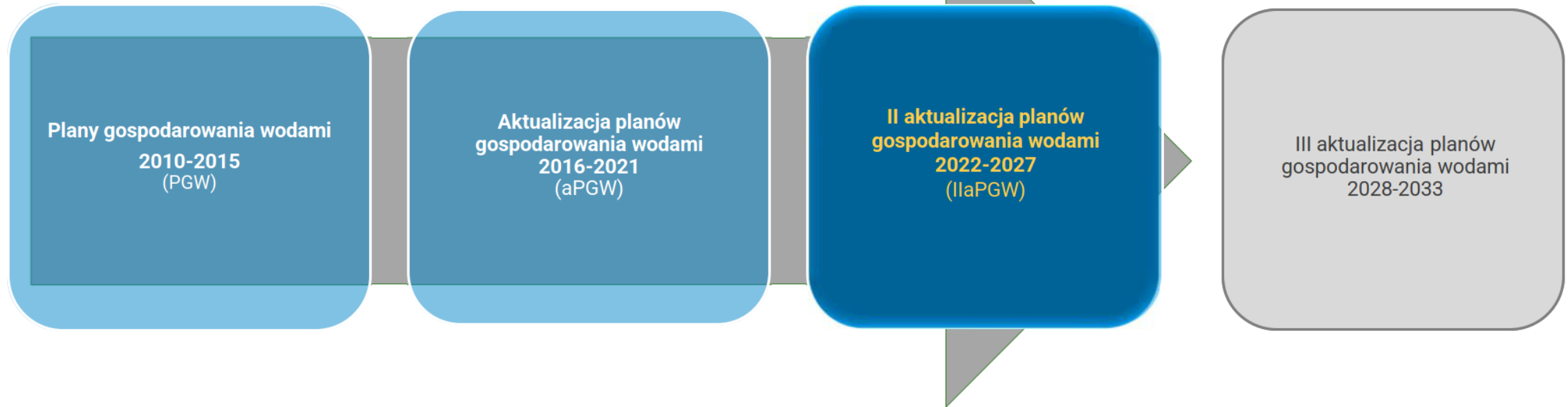


Projekt IIaPGW  
dostępny jest na  
[www.apgw.gov.pl/  
konsultacje-projekty-planow](http://www.apgw.gov.pl/konsultacje-projekty-planow)

## Sposób podejścia do opracowania IIaPGW



PROJEKT IIaPGW DOSTĘPNY JEST NA  
[www.apgw.gov.pl/konsultacje-projekty-planow](http://www.apgw.gov.pl/konsultacje-projekty-planow)



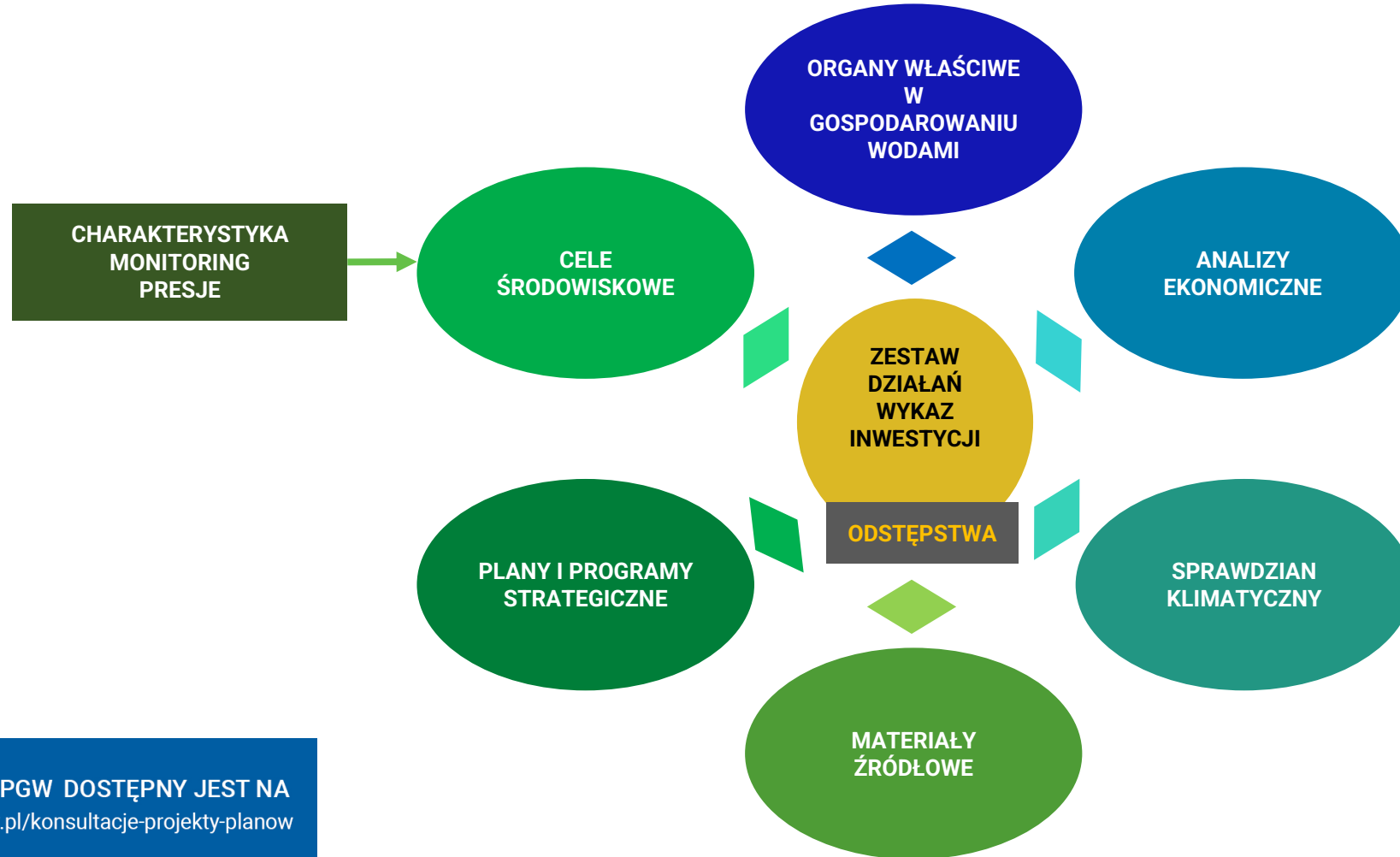
## Główne zmiany wprowadzone w III cyklu planistycznym (2016-2021)



PROJEKT IIaPGW DOSTĘPNY JEST NA  
[www.apgw.gov.pl/konsultacje-projekty-planow](http://www.apgw.gov.pl/konsultacje-projekty-planow)

- **zmiany o charakterze instytucjonalnym**, zapewniono całkowitą zgodność z prawem UE (w tym przede wszystkim z RDW) oraz wprowadzono wiele instrumentów pozwalających na racjonalne korzystanie z zasobów wodnych, z uwzględnieniem zwrotu kosztów za usługi wodne
- **zmiana obszarów dorzeczy** - plany gospodarowania wodami opracowane zostały dla 9 obszarów dorzeczy, a nie jak dotychczas dla 10. W przypadku obszaru dorzecza Wisły nastąpiła również zmiana regionów wodnych obszaru dorzecza. W wyniku dokonanego podziału regionu wodnego Górnej Wisły na region wodny Górnej-Zachodniej Wisły oraz region wodny Górnej-Wschodniej Wisły, oraz wydzielenia z regionu wodnego Środkowej Wisły dwóch dodatkowych regionów wodnych: Narwi i Bugu, obszar dorzecza Wisły (IIaPGW) obejmuje 7 regionów wodnych
- **weryfikacja i aktualizacja jednostek planistycznych** - wprowadzenie nowego wykazu jcwp, dokonanie weryfikacji wykazu jcwpd oraz weryfikacji wykazu sztucznych i silnie zmienionych części wód
- **zmiany rejestru obszarów chronionych** w tym zmiany w zakresie typów wykazów obszarów chronionych. Nie sporządza się wykazu obszarów narażonych na zanieczyszczenia związkami azotu, pochodzącymi ze źródeł rolniczych
- **zmiany w zakresie ppk reprezentatywnych dla zaktualizowanego układu jednostek planistycznych wraz z ustaleniem nowej sieci monitoringu 2022-2027**
- **zmiany warunków klasyfikacji stanu jednolitych części wód powierzchniowych**
- **zmiany dotyczące wskazywanych wartości granicznych potencjału ekologicznego** - wartości prezentowane są w planie gospodarowania wodami
- **włączenie zestawu działań do planu gospodarowania wodami** – dotychczas plany gospodarowania wodami zawierały podsumowanie programów działań stanowiących odrębny dokument - Program wodnośrodowiskowy kraju

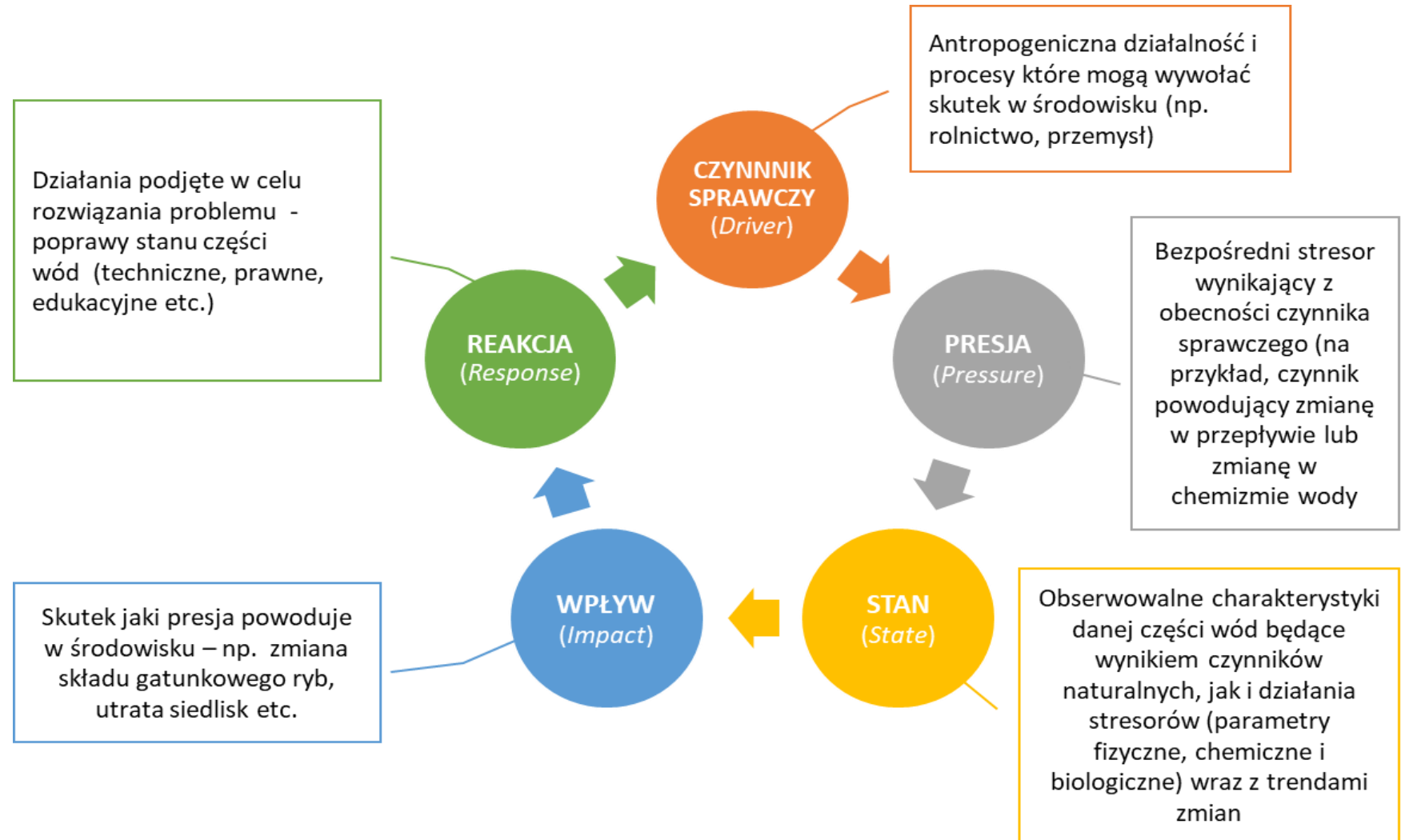
## Relacje głównych zagadnień planu gospodarowania wodami



## Schemat analityczny DPSIR

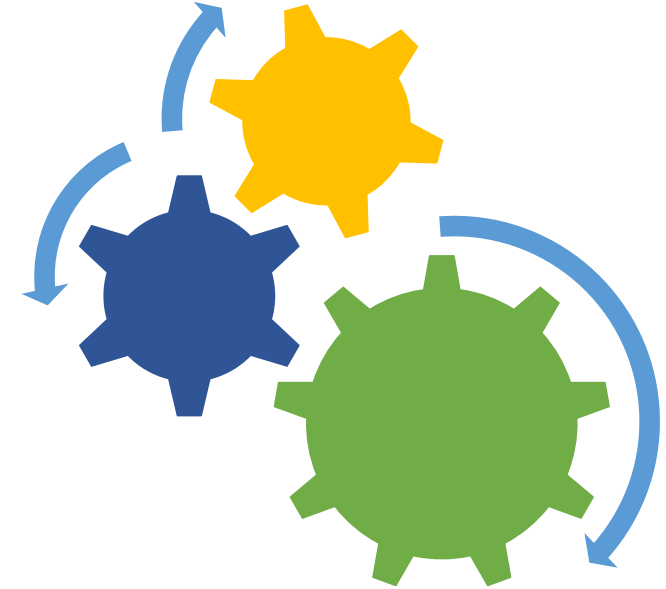
Całość analiz prowadzonych na potrzeby IIaPGW wykonana została według schematu analitycznego DPSIR (ang. *Driver, Pressure, State, Impact, Response*).

Schemat DPSIR zakłada cykliczność dokonywania określonej sekwencji analiz, co odpowiada charakterowi planistyki w gospodarce wodnej.



## Źródła danych i zakres informacji stanowiących podstawę dla IIaPGW

- Ramy prawne: dyrektywy UE, prawodawstwo krajowe
- Krajowe dokumenty strategiczne
- Dokumenty wytworzone na potrzeby IIaPGW
- Dane Państwowego Monitoringu Środowiska
- Raporty Komisji Europejskiej wskazujące uwagi do aPGW i rekomendacje dla IIaPGW
- Wytyczne KE nr 24 (CIS Guidance Document No. 24 River Basin Management in a changing climate) dotyczące zagadnienia zmian klimatu
- Inne dane, materiały, opracowania stanowiące wartość dodaną dla kompletności prowadzonych prac



**Cały proces opracowania IIaPGW prowadzony jest przez PGW WP poprzez realizację szeregu prac, których wyniki docelowo są wykorzystane w IIaPGW.**

**Wszystkie niezbędne dokumentacje planistyczne opracowane zostały na podstawie zaktualizowanych metodyk, uwzględniających najnowsze dostępne dane i informacje. Prace planistyczne wykonywano zgodnie z wytycznymi KE, bazując na doświadczeniach z kilkunastoletniego wdrażania RDW.**

## Główne dokumenty wytworzone na potrzeby IIaPGW

Analiza i aktualizacja jednostek do planowania z uwzględnieniem MPHP10 (2017)

Przegląd i weryfikacja metodyk wyznaczania silnie zmienionych (SZCW) i sztucznych (SCW) części wód wraz ze wstępnym i ostatecznym wyznaczeniem (2019)

Ustalenie celów środowiskowych dla jednolitych części wód wraz z opracowaniem rejestru wykazów obszarów chronionych (2019)

Identyfikacja presji (bazy danych)

Analiza znaczących oddziaływań antropogenicznych wraz z określeniem ryzyka nieosiągnięcia celów środowiskowych jcwp oraz obszarów chronionych (2020)

Przegląd istotnych problemów gospodarki wodnej na obszarach dorzeczy

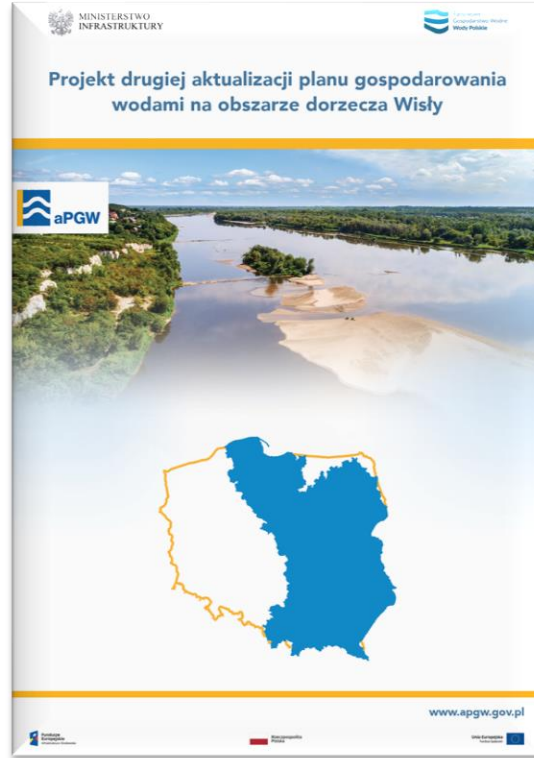
Dalsza charakterystyka wód podziemnych zgodnie z Załącznikiem II.2 RDW wraz z oceną ryzyka (2019)

Analizy ekonomiczne związane z korzystaniem z wód (2020)

Ocena postępu we wdrażaniu programów działań wraz ze sporządzeniem raportu dla KE (z aPWŚK)



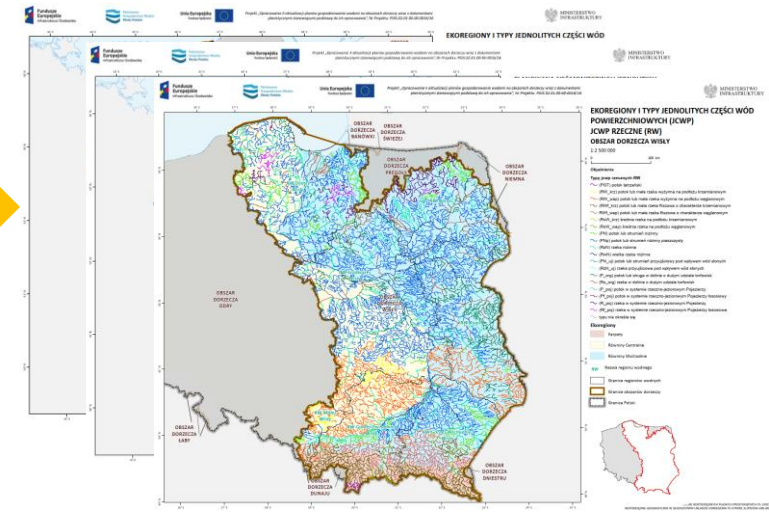
# Struktura dokumentów IIaPGW



**Dokument główny IIaPGW**

**Załączniki do IIaPGW**

**Załączniki graficzne do IIaPGW**



**PROJEKT IIaPGW DOSTĘPNY JEST NA**  
[www.apgw.gov.pl/konsultacje-projekty-planow](http://www.apgw.gov.pl/konsultacje-projekty-planow)

Dziękuję za uwagę

*Ewa Wilkos-Gładki – CDM Smith Sp. z o.o.*



Projekt IIaPGW  
dostępny jest na  
[www.apgw.gov.pl/  
konsultacje-projekty-planow](http://www.apgw.gov.pl/konsultacje-projekty-planow)